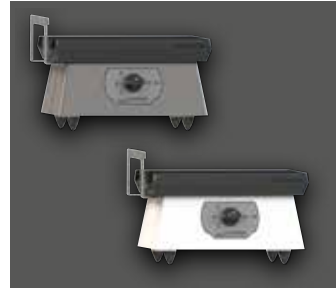


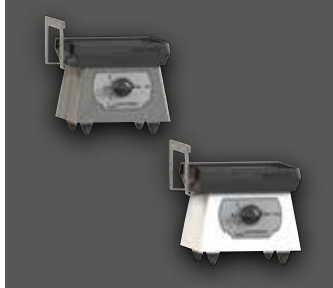
KV-36, weiß und matt



KV-26 plus, weiß und matt



KV-26, weiß und matt



KV-16, weiß und matt



KV-56, Alu-Gussgehäuse mit robuster Kunststoffpulverbeschichtung

Quality made in Hamburg · GERMANY

Wassermann ist ein inhabergeführtes, mittelständisches Unternehmen mit Firmensitz in Hamburg. Wir konstruieren und produzieren hochwertige technische Geräte in Deutschland. Hauptanwender sind weltweit zahntechnische Labore, Zahnarztpraxen und unterschiedliche Industriebereiche.

Warum ein Produkt von Wassermann?

Wassermann-Produkte werden aus hochwertigen Materialien gefertigt und der Kunststoffanteil wird bewusst so gering wie möglich gehalten. Unsere Geräte sind bekannt für ihre hohe Alltagstauglichkeit, Funktionalität und Langlebigkeit. Daraus resultiert ein hohes Vertrauen der Anwender in die Marke Wassermann. Wir fühlen uns täglich neu verpflichtet, unsere Kunden in puncto Sicherheit, Service und Produktivität zu unterstützen. Technologische Perfektion, optimale Qualität und vor allem Nachhaltigkeit sind dabei unsere Maßstäbe.

Durch die Kombination dieser Werte hat sich das Familienunternehmen seit seiner Gründung 1927 als Hersteller hochwertiger Produkte weltweit etabliert.



Weitere Informationen erhalten Sie auf www.wassermann.hamburg

Ihr Ansprechpartner _____

KV-56, KV-36, KV-26 plus, KV-26 und KV-16



Power-Rüttler



Wassermann Dental-Maschinen GmbH
Rudorffweg 15-17 · 21031 Hamburg · Deutschland
Tel.: +49 (0)40 730 926-0 · Fax: +49 (0)40 730 37 24
info@wassermann-dental.com · www.wassermann.hamburg

Power-Rüttler KV-56, KV-36, KV-26 plus, KV-26 & KV-16

Massiv, stark und standfest. Die Rüttler von Wassermann bieten für jeden Anspruch die passende Lösung. Gleichmäßige Rüttelintensität über den gesamten Rütteltisch ist dabei ebenso garantiert wie eine in diesem Bereich einzigartige Schwingungsintensität. Alle Geräte sind selbstverständlich für den Dauerbetrieb ausgelegt und von 3000 auf 6000 Schwingungen pro Minute umschaltbar – KV-56, KV-36 und KV-26 plus zusätzlich mit stufenlos regelbarer Rüttelintensität.

Edelstahl-Bügel,
perfekt zum Ausgießen
von Abdrücken



Die Rüttler KV-36, KV-26 plus, KV-26 und KV-16 sind komplett aus hochwertigem Edelstahl gefertigt und erhältlich in den Ausführungen „kunststoffpulverbeschichtet, weiß“ und „Edelstahl, matt“

Eigenschaften

- Langlebig und für Dauerbelastung ausgelegt
- System zur Vibrationsdämpfung minimiert Abgabe der Vibrationen an die Arbeitsumgebung

Zubehör	Artikel Nr.
Ersatz-Gummiauflage KV-56	169510
Ersatz-Gummiauflage KV-36	169010
Ersatz-Gummiauflage KV-26 plus, KV-26	169101
Ersatz-Gummiauflage KV-16	169201
KV-56 kunststoffpulverbeschichtet, weiß	Artikel Nr. 169997
KV-36 kunststoffpulverbeschichtet, weiß	Artikel Nr. 169999
KV-26 plus kunststoffpulverbeschichtet, weiß	Artikel Nr. 169992
KV-26 kunststoffpulverbeschichtet, weiß	Artikel Nr. 169996
KV-16 kunststoffpulverbeschichtet, weiß	Artikel Nr. 169998
KV-36 Edelstahl, matt	Artikel Nr. 169989
KV-26 plus Edelstahl, matt	Artikel Nr. 169988
KV-26 Edelstahl, matt	Artikel Nr. 169987
KV-16 Edelstahl, matt	Artikel Nr. 169986
Spannung	220–240 V / 50/60 Hz
Stromaufnahme KV-56	1,3 A
Stromaufnahme KV-36	0,6 A
Stromaufnahme KV-26 plus, KV-26, KV-16	0,3 A
Leistung KV-56	282 W
Leistung KV-36	130 W
Leistung KV-26 plus, KV-26, KV-16	70 W
Maße B x H x T KV-56	445 x 187 x 286 mm
Maße B x H x T KV-36	308 x 173 x 208 mm
Maße B x H x T KV-26 plus, KV-26	228 x 150 x 143 mm
Maße B x H x T KV-16	145 x 150 x 143 mm
Gewicht KV-56	18,6 kg
Gewicht KV-36	10,9 kg
Gewicht KV-26 plus, KV-26	5,2 kg
Gewicht KV-16	3,9 kg
Tischmaße KV-56	430 x 286 mm
Tischmaße KV-36	293 x 200 mm
Tischmaße KV-26 plus, KV-26	210 x 130 mm
Tischmaße KV-16	130 x 130 mm
Rüttelintensität	3000 / 6000 Schw./min.
Rüttelintensität KV-56, KV-36, KV-26 plus	zusätzlich stufenlos regelbar
Schallpegel KV-56	≤ 70 dB(A)
Schallpegel KV-36, KV-26 plus, KV-26, KV-16	≤ 59 dB(A)
Schutzklasse	IP 54